

Onity

Serene™ luxus ajtózárok

Beautifully designed, inside & out



Az Onity Serene luxushotelek számára készült, minden ízében kidolgozott, elegáns ajtózárok. A kis fénygyűrű a termék időtlen megjelenését és a legmodernebb DirectKey mobil beléptetési technológiát jelképezi, mellyel a vendégek az ajtó megközelítése után egyszerűen csak beléphetnek a szobába. A sokféle stílusú és bevonatú kilinccsel választható Serene ajtózárok bármilyen beltéri megjelenéshez hozzáigazíthatók. A Serene ajtózárokat a technológiai szakemberek és a belsőépítészek is egyaránt könnyen a szívükbe zárják.



DirectKey™ mobil beléptető technológia

A DirectKey a gondtalan utazás záloga. A vendégeknek nem kell többé a recepciónál várakozniuk, hanem biztonságos módon letöltik a szobájukhoz tartozó és a létesítmény egyéb területeihez belépést biztosító kulcsukat. *

A Serene ajtózárok Bluetooth® technológiával nyitásra készen várják a vendéget, és nyitják ki az ajtót a szálloda által biztosított mobil alkalmazással közelítő vendégnek. A beépített DirectKey mobil beléptető technológiával és a Serene ajtózárokkal a szállodák bevált mobil ajtónyitó megoldást tudnak kialakítani - akár azonnal.



Egyszerű zárkezelés

Az Onity's OnPortal™ zárkezelő szoftvere optimális hatékonyságot, rugalmasságot, és ügyfél-elégedettséget biztosít. Az OnPortal szoftvere kezeli az Onity ajtózárokat és a különböző létesítmények beléptetésvezérlő eszközeit, így a személyzet maga hozhatja létre és kezelheti a mobil és fizikai kulcsok jogosultságait.

Windows®-alapú rendszerként asztali számítógépen vagy tableten PMS rendszerrel együtt is használható, így a recepciótól távol is üdvözölheti az érkező vendégeket.



Fokozott biztonság

Az Onity DirectKey rendszere 128 bites AES titkosítással óvja a mobilkulcs hitelességét, amely egy további biztonsági réteget nyújt a Serene ajtózárokba épített - az adott vendég belépési engedélyeit és azok nyomon követhetőségét lekövető - beléptetési biztonsági funkciókon túl.

A Serene ajtózárok EURO, ANSI szabványok szerinti, valamint csak zárnnyelven ANSI kialakításban is elérhetők.



Időtálló, fejlett technológia

Az Onity's DirectKey mobil eszközzel kényelmesen lehet kezelni az ajtózárokat, hiszen az okostelefon és a Serene ajtózárok közötti Bluetooth kommunikáció érintésmentes. A szállodák szakemberei ezzel az eszközzel tudják telepíteni, kezelni, illetve javítani a Serene ajtózárokat. Az Onity beléptetőrendszereinek fejlődésével a Serene ajtózárok firmware-je is frissíthető, így lehet optimalizálni az ajtózárok teljesítményét valamint illetve új tulajdonságokat hozzáadni a rendszerhez.

Ezt az ajtózárat a megjelenéséért és a funkcióiért is szerethetjük.

* A telepítési követelmények eltérőek lehetnek, így előfordulhat, hogy integrálni kell a szálloda loyaltly alkalmazásával, a létesítménykezelő rendszerrel, és az Onity OnPortal beléptetéskezelő szoftverrel.

Customize your look

WING



Szatén nikkell



Polírozott sárgaréz



Sötét bronz

GRANADA



Szatén nikkell



Polírozott sárgaréz



Sötét bronz

TOLEDO



Szatén nikkell



Polírozott sárgaréz



Sötét bronz

EGYÉB FELÜLETKIALAKÍTÁSOK



Antikolt sárgaréz



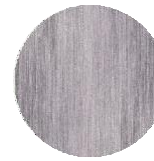
Fekete króm



Polírozott króm



Szatén sárgaréz



Szatén króm

További kilincsek *

Ha a fenti kínálatban nem találta meg, amit keres, a Serene ajtózárok számos más kilinccsel is szerelhetők.

* A Serene 8 mm-es designer kilincseket támogat.

Nyitási lehetőségek

Számos nyitási lehetőség közül választhat: mobilkulcs, jelzáró tok, csuklópánt, stb.



DirectKey™



Keycard



Jelzáró tok



Csuklópánt

30+

ÉVNYI

tapasztalat
elektronikus
zárendszerekben

4

millió db

Bluetooth®-os
záreszköz*

20

ÉV

tapasztalat
mobilkulcsokb
an*

5+

millió db

eladott
elektronikus zár

* Carrier technológiával számos ágazatban kialakított Bluetooth-os záreszközök és mobilkulcsos megoldások.

Features

- Lágy LED fénykarika jelzi a zár állapotát a vendég számára
- Ideálismegoldás új rendszerek kiépítésénél
- Változatos megjelenésének és széles kilincsválasztékának köszönhetően számtalan belsőépítészeti megoldáshoz illeszkedik
- Az ajtózárok szoftvere frissíthető
- Az ADA előírásainak megfelel
- Elemcsere esetén megőrzi az ajtózárok beállításait és a nyitási naplót
- Támogatja az OnPortal™ ajtózárok-kezelő rendszer
- Támogatja a rádiófrekvenciás RFID és Bluetooth® kommunikációkat
- Nyitási napló: 3000 esemény



Táp

Táp: 1.5 VDC (4 db AA alkáli elem)

Elem élettartama: 2 év

Elemtartó: Az ajtó belsejében egy elektronikai modulban

Elemcsere esetén megőrzi az ajtózárra beállításait és a nyitási naplót

Általános tulajdonságok

Bevésőzár: EURO

Ajtó vastagsága: 35-95 mm

Rendszerező kompatibilitás: Onity OnPortal™

Mobil beléptetéshez BLE aktiválva: tartalmazza a BLE 5 modult, további fejlesztés nem szükséges

Támogatott RFID szabványok: ISO 14443 A (MIFARE Plus® and Ultralight C)

ADA-kompatibilis

Felhasználói felület: Többszínű fénykarika jelzi az olvasó állapotát és a kommunikációt

Pánikzár: vészhelyzetben automatikusan kioldódik a csavar és a zárnyelv a kilincsen

Mechanikus kulcsos felülvezérlés: hengerzárral

Nyitási napló: az utolsó 3000 eseményt eltárolja

Frissíthető firmware

Online kompatibilitás: RMS előkészítése, firmware frissítés szükséges

Felületképzések: szatén króm, polírozott króm, fekete króm, szatén nikkal, szatén sárgaréz, polírozott sárgaréz, antikolt sárgaréz, sötét bronz

Kilincsek: Granada, Toledo, Wing
88 mm-es négyzet alakú designer kilincseket támogat

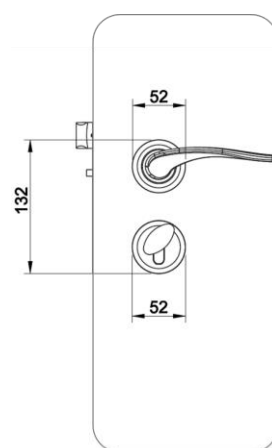
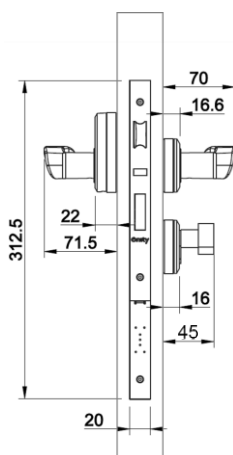
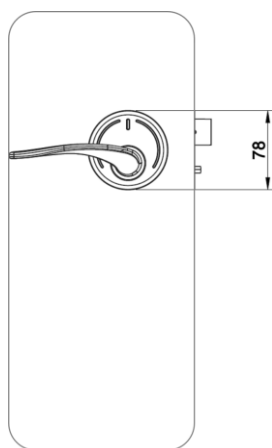
Használati körülmények

Használati hőmérséklet: -25°C - +70°C

Tárolási hőmérséklet: -40°C - +85°C

Páratartalom: +60°C / 95% relatív páratartalom

Méretek (EURO)



Jogszabályi megfelelés

EN 14846 szabvány szerinti CE teljesítmény-nyilatkozattal

EN 1634-1 sz. szabvány szerint tűzálló

FCC, CE, NOM, ANATEL, RoHS, REACH

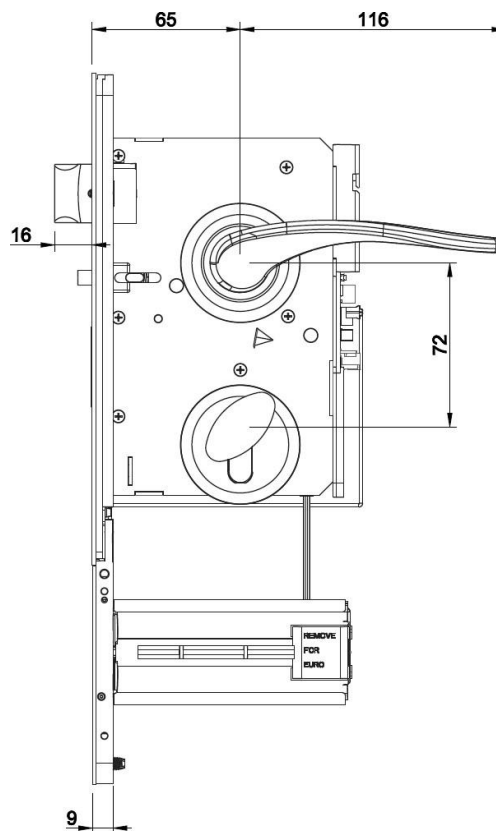
A termék megfelel az Európai Unió (EU), RoHS és a WEEE hatályos környezetvédelmi előírásainak

EURO bevésőzár méretei (belső nézet)

Kulcsközép-mélység: 65 mm

Címer: 20 vagy 24 mm, kerekített vagy sarkos

Kilincs-kulcs tengelytáv: 72 mm



Onity

serene.onity.com